

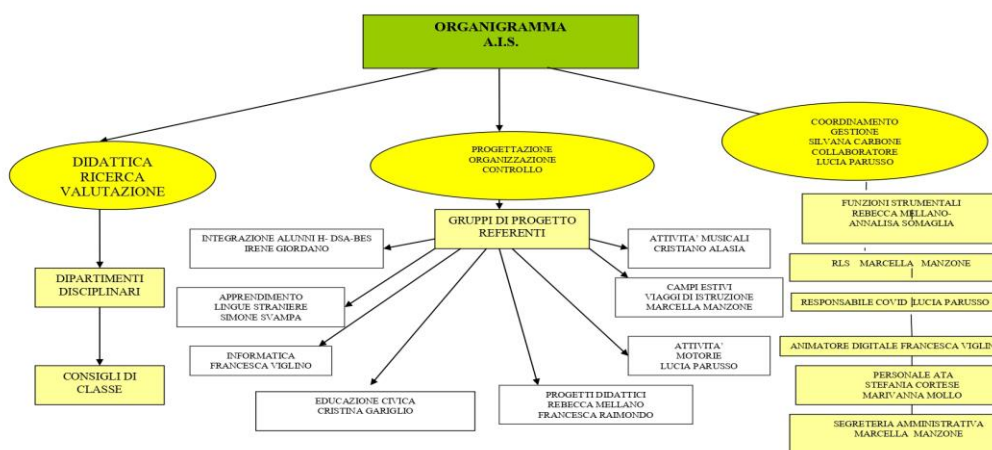


## DECRETO SOSTEGNI BIS

In ottemperanza all'art. 58 comma 5 DI 73//2021 convertito in L.106 del 23/07/2021 pubblicata in GU 176 del 24 luglio 2021 recante "Conversione in legge, con modificazioni, del decreto-legge 25 maggio 2021, n. 73, recante misure urgenti connesse all'emergenza da Covid-19, per le imprese, il lavoro, i giovani, la salute e i servizi territoriali (ed. Decreto Sostegni Bis), si dichiara quanto segue:

Dati dell'Istituto	
Denominazione	ALBA INTERNATIONAL SCHOOL
Indirizzo completo	CORSO EUROPA 140 12051 ALBA CN
Codice Meccanografico Scuola Elementare	CN1EN55004
Codice Meccanografico Scuola Media	CN1MMA500M

a) L'organizzazione interna, con particolare riferimento all'articolazione degli uffici e all'organigramma





**b) Le informazioni relative ai titolari di incarichi di collaborazione o consulenza, compresi gli estremi dell'atto di conferimento dell'incarico, il curriculum vitae e il compenso erogato**

Nell'anno scolastico 2020/21 sono stati stipulati n.5 contratti di collaborazione/consulenza con specifico riferimento all'attività didattica.

Tipologia di consulenza: laboratori di scienze, tecnologia, inglese, arte e teatro.

Estremi degli atti di conferimento: 140b/C7; 141b/C7; 142b/C7; 143b/C7; 144b/C7, 01/09/2020

In relazione alla pubblicazione del curriculum vitae si provvederà ad acquisire la necessaria liberatoria in conformità alle disposizioni in materia di riservatezza dei dati personali.

Totale compenso erogato 70.234.93€

**c) Il conto annuale del personale e delle relative spese sostenute, con particolare riferimento ai dati relativi alla dotazione organica e al personale effettivamente in servizio e al relativo costo, nonché i tassi di assenza**

Ordine di scuola	Costo del personale
Scuola Primaria e Secondaria di I grado	250.624,10
Personale comune (ATA dipendente)	62.508,90
<b>Totale Costi del personale</b>	<b>313.133</b>

Il tasso complessivo di assenza 2020/21 è di 0.5% (valore percentuale rispetto alle ore lavorabili)

**Organico A.S. 2020/21**

Istituto	T. Indet	T. detem	Totale
Docenti	n. 3	n.12	n.15
Docenti di sostegno		n.1	n.1
Segreterie ed ausiliari	n.2	n.1	n.3
<b>Totale</b>	<b>n. 5</b>	<b>n.14</b>	<b>n.19</b>



d) I dati relativi al personale in servizio con contratto di lavoro non a tempo indeterminato (a.s. 2020/2021)

Istituto	TOT	Di cui per sostituzione di maternità/malattia
Docenti	n.12	/
Docenti di sostegno	n.1	/
Segreterie ed ausiliari	n.1	/
<b>Totale</b>	<b>n.14</b>	/

e) I documenti e gli allegati del bilancio consuntivo

<b>CONSUNTIVO 2019/2020</b>	
A	
Rette scuole Primarie	246.076
Rette scuole Secondarie	237.384
Contributi in conto esercizio	101.735
Altri ricavi	113.333
<b>TOTALE RICAVI</b>	<b>698.528</b>
B	
Acquisto di beni	15.712
Costi del personale	169.722
Ammortamenti	29.916
Costi per servizi	219.374
Godimento beni di terzi	74.136
Oneri diversi di gestione	10.709
Risultato della gestione finanziaria	-45
Imposte correnti	47.812
<b>TOTALI COSTI</b>	<b>567.336</b>
<b>Totale A-B</b>	<b>131.192</b>



<b>PREVENTIVO 2020/2021</b>	
<b>A</b>	
Rette scuole Primarie	323.817
Rette scuole Secondarie	333.383
Contributi in conto esercizio	183.729
Altri ricavi	127.680
<b>TOTALE RICAVI</b>	<b>968.609</b>
<b>B</b>	
Acquisto di beni	15.958
Costi del personale	313.133
Ammortamenti	28.743
Costi per servizi	243.694
Godimento beni di terzi	90.142
Oneri diversi di gestione	10.143
Risultato della gestione finanziaria	-145
Imposte correnti	76.040
<b>TOTALI COSTI</b>	<b>777.708</b>
<b>Totale A-B</b>	<b>190.901</b>

**f) Le informazioni relative ai beni immobili e agli atti di gestione del patrimonio**

L'attività scolastica si svolge in ambienti in locazione.



**Alba International School**

Scuola Primaria e Secondaria di Primo Grado

Alba International School S.r.l.  
Sede Legale:  
Via XX Settembre 4 - 12051 Alba (CN)  
Sede operativa:  
Corso Europa 140 - 12051 Alba (CN)

---

[www.albainternationalschool.com](http://www.albainternationalschool.com) - [info@albaschool.it](mailto:info@albaschool.it)